

**Sunmill**  
*your best partner*

**晶禧科技股份有限公司**  
**JEENXI TECHNOLOGY CO., LTD.**

台中市南屯區工業區20路46號  
No. 46, 20 Road, Taichung Industrial Park  
Nantun District, Taichung 40850, Taiwan.  
TEL: +886-4-2359-7868  
FAX: +886-4-2359-7100  
E-mail: jx@jeenxi.com.tw

[www.jeenxi.com.tw](http://www.jeenxi.com.tw)

代理商 / Agent: \_\_\_\_\_



**台北分公司 / Taipei Branch**  
No.33, Lane. 11, Wenlin 1st St., Linkou  
24460新北市林口區文林一街11巷33號  
Dist., New Taipei City 244, Taiwan  
TEL: +886-2-2603-4358  
FAX: +886-2-2603-4387

20170419

**Sunmill**  
*your best partner*

**X 5-320**

**五軸立式加工中心機**  
**5-axis Vertical Machining Center**



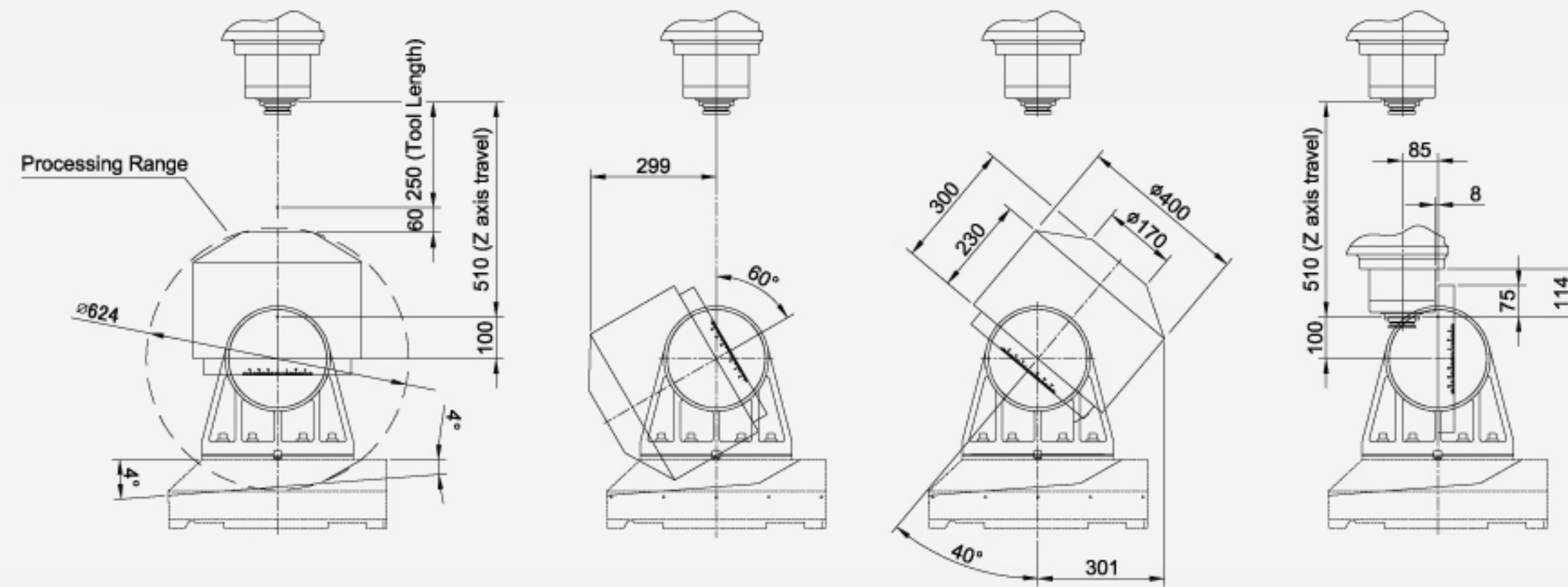
**晶禧科技股份有限公司 JEENXI TECHNOLOGY CO., LTD.**



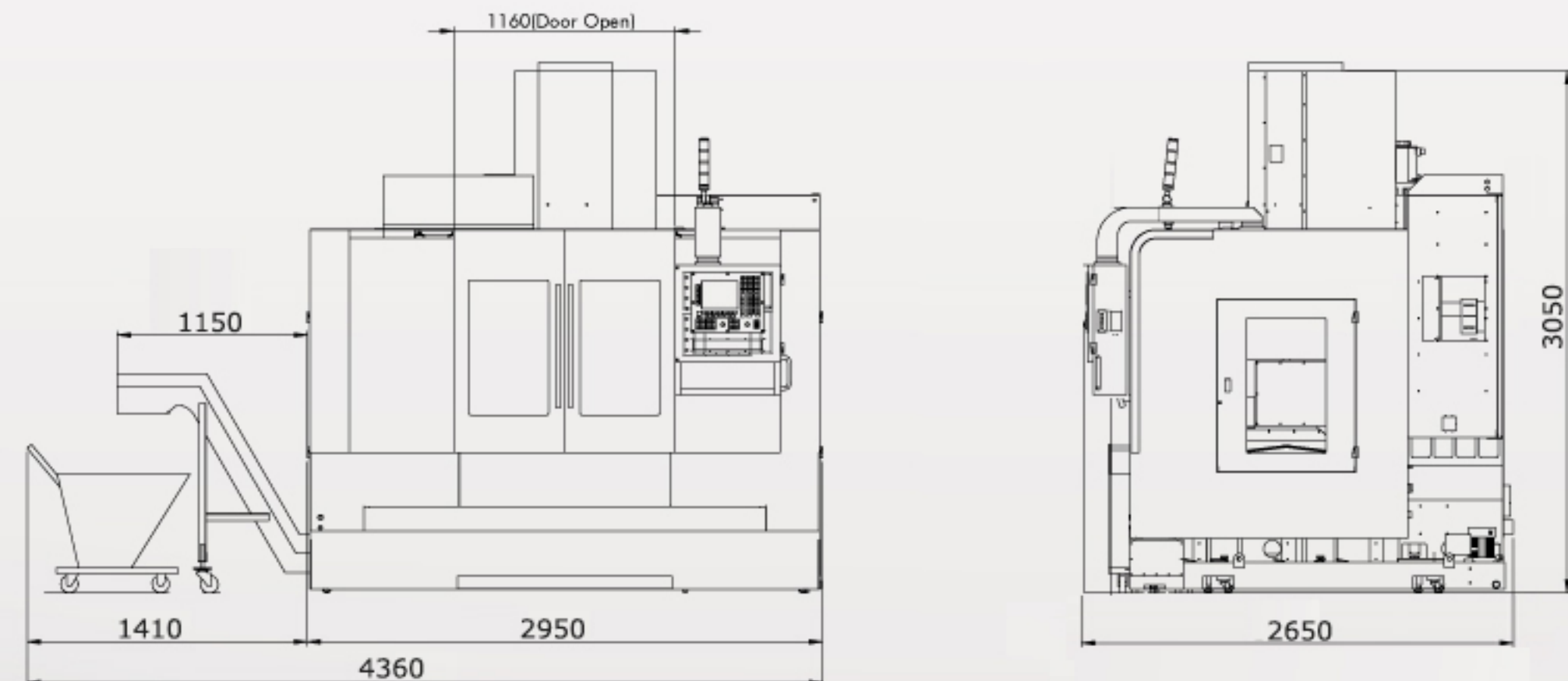
最大加工尺寸 /  
Max. workpiece size:  
直徑 / Diameter: 400 mm  
高 / Height: 300 mm  
重 / Weight: 100kgs

# X5-320

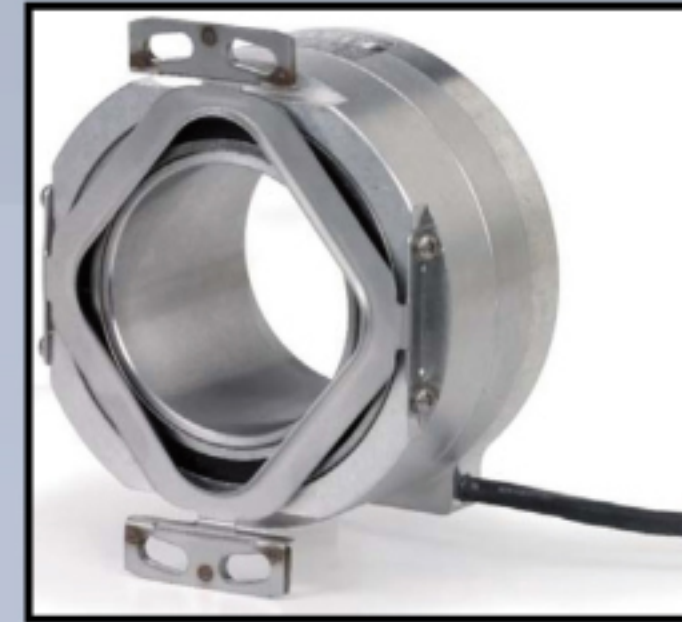
加工範圍及干涉示意圖 / Processing Range



機台外觀尺寸圖 / Dimensions



## 選購配件 Optional Accessories



### 有內置軸承的旋轉編碼器

海德漢系列旋轉編碼器具有內置式軸承和定子聯結器，應用範圍從簡單的量測工作到伺服驅動的位置及速度控制。

旋轉編碼器有密封的軸承，小巧且堅固耐用。編碼器以分離的聯軸器與量測轉軸連結，可以補償編碼器轉軸與量測轉軸軸向間運動及不對心誤差。

Rotary encoders have integrated bearings and a mounted stator coupling. The stator coupling compensates radial runout and alignment errors without significantly reducing the accuracy. The encoder shaft is directly connect with the shaft to be measured. During angular acceleration of the shaft, the stator coupling must absorb only that torque caused by friction in the bearing.

## 機械規格 / Specifications

型號	MODEL	UNIT	X5-320
工作範圍	Work Range		
X 軸行程	X Axis Travel	mm	410
Y 軸行程	Y Axis Travel	mm	600
Z 軸行程	Z Axis Travel	mm	510
A 軸行程	A axis travel	deg	-40° ~ 120°
C 軸行程	C axis travel	deg	360°
工作台尺寸	Table size	mm	Ø350
工作台最大荷重	Table load capacity	kg	100
最大旋徑	Max. swing	mm	Ø400
工作台面至主軸鼻端	Table surface to spindle nose	mm	100-610
主軸鼻端至傾斜90度	Spindle nose to tilting center at 90°	mm	100-610
最大工件尺寸	Max. work piece size	mm	Ø400x 300
主軸	Spindle		
主軸轉速	Spindle speed	RPM	10000
主軸錐度	Spindle taper	-	BT40
主軸傳動方式	Spindle transmission	type	Direct Drive
換刀系統	A.T.C.		
刀庫型式	Type	-	Arm type
刀庫容量	Tool capacity	pc	24
最大刀徑(相鄰刀)	Max. tool diameter	mm	Ø75
最大刀徑(空鄰刀)	Without adjacent tool	mm	Ø150
最大刀長	Max. tool length	mm	250
最大刀重	Max. tool weight	kg	7
選刀方式	Tool selection	type	Random
馬達	Motor		
主軸馬達	Spindle motor	kw	7.5 / 11
X / Y / Z 軸馬達	X / Y / Z Axes motor	kw	3 / 3 / 4
進給	Feed Drive		
快速位移 (X / Y / Z軸)	Rapid movement on X / Y / Z axis	min	30 / 30 / 24
快速位移 (A / C軸)	Rapid movement on A / C axis	mm	A=25 / C=25
其它	Others		
螺桿直徑/導程	Dia. & pitch of ball screw	mm	Ø40 / P10
外型尺寸 (L)	Machine dim. (length)	mm	4360
外型尺寸 (W)	Machine dim. (width)	mm	2650
外型尺寸 (H)	Machine dim. (height)	mm	3050
機器重量	Machine net weight	kg	6700

- 尺寸規格若有變更，恕不另行通知。
- Specifications are subject to change without prior notice.

Sunmill  
your best partner

## Standard Accessories

- Full splash guard
- Direct drive spindle speed 10000 rpm
- Spindle motor 7.5 / 11 Kw
- Servo motor: 3 / 3 / 4 kw
- Arm type ATC 24 tools (BT40)
- Rigid tapping
- Cooling system
- Auto lubrication system
- Spindle oil cooler unit
- Heat exchanger
- Telescopic covers for 3 axes
- Work lamp
- Three-color call light
- Tool box
- Coolant gun
- Chain type chip conveyor + chip cart

## 標準配件

- 全罩式鉍金護罩
- 直結式主軸轉速 10000 rpm
- 主軸馬達7.5 / 11 Kw
- 伺服馬達3 / 3 / 4 Kw
- 刀臂式刀庫24把刀 (BT40)
- 剛性攻牙
- 冷卻系統
- 自動潤滑系統
- 主軸冷卻器
- 熱交換器
- 三軸伸縮護蓋
- 工作燈
- 三色警示燈
- 工具箱
- 水槍
- 履帶式鐵屑輸送機 + 鐵屑車

## Optional Accessories

- Fanuc control 31iMB
- Heidenhain control iTNC 530
- Siemens control 840Dsl
- Transformer
- CE Mark
- Arm type ATC 30 tools (BT40)
- Spindle motor 11 / 15 Kw
- Spindle motor 15 / 18.5 Kw
- Direct drive spindle speed 12000 / 15000 rpm
- Built-in type spindle speed 16000 / 20000 / 24000 / 30000 rpm
- Rear coolant flushing device
- Coolant through spindle (With sealed splash guard)
- Roller type linear guideway
- Linear scale (Heidenhain)

## 選購配件

- Fanuc 控制器 31iMB
- Heidenhain控制器 iTNC 530
- Siemens控制器 840Dsl
- 變壓器
- CE規格
- 刀臂式刀庫30把刀 (BT40)
- 主軸馬達11/15 Kw
- 主軸馬達15/18.5 Kw
- 直結式主軸轉速 12000 / 15000 rpm
- 內藏式主軸轉速 16000 / 20000 / 24000 / 30000 rpm
- 後沖水裝置
- 主軸中心出水 (含全密鉍金)
- 滾柱線軌
- 海德漢光學尺